



SIEĆ NA RZECZ
INNOWACJI W ROLNICTWIE
I NA OBSZARACH WIEJSKICH



Krajowa Sieć
Obszarów Wiejskich



Program
Rozwoju
Obszarów
Wiejskich
na lata 2014-2020

„Europejski Fundusz Rolny na rzecz Rozwoju Obszarów Wiejskich: Europa inwestująca w obszary wiejskie.”

Projekt realizowany przez Kujawsko-Pomorski Ośrodek Doradztwa Rolniczego w Minikowie.

Projekt współfinansowany ze środków Unii Europejskiej w ramach pomocy technicznej

Programu Rozwoju Obszarów Wiejskich na lata 2014-2020

Materiał opracowany na zlecenie Kujawsko-Pomorskiego Ośrodka Doradztwa Rolniczego w Minikowie

Instytucja Zarządzająca Programem Rozwoju Obszarów Wiejskich na lata 2014-2020 - Minister Rolnictwa i Rozwoju Wsi

Operacja „Wspieranie procesu tworzenia partnerstw na rzecz innowacji w serowarstwie”

Konferencja w Minikowie 16.10.2018



KUJAWSKO - POMORSKI
OŚRODEK DORADZTWA ROLNICZEGO
w Minikowie



Wizualizacja i dokumentowanie operacji SIR

Krótkie Łańcuchy dostaw Żywności (KŁŻ)

doświadczenia, wyzwania i rozwiązania

Rafał Serafin

rafal.serafin@fpds.pl

Fundacja Partnerstwo dla Środowiska
Kraków



FUNDACJA
PARTNERSTWO
DLA ŚRODOWISKA

1991

Fundacja Partnerstwo dla Środowiska
wspiera partnerstwo na rzecz
zrównoważonego rozwoju lokalnego...

- ▶ **Promocja produktów lokalnych (np. grupy partnerskie, szlaki, ekomuzea...)**



SWISS
CONTRIBUTION

**2011-2017 (projekt
szwajcarski)**

- ▶ **Człowiek - Miejsce - Produkt**
- ▶ **Żywność wiadomego
pochodzenia**

Celem systemów KŁŻ

zwiększenie popytu i podaży
na autentyczne, smaczne,
świeże produkty żywnościowe
bezpośrednio od rolników i
małych producentów aby w
ten sposób...

...poprawić kulturę żywienia i
bezpieczeństwo żywności...



**Kupuj zdrową, smaczną,
bezpieczną żywność lokalną
bezpośrednio od producenta**



**Nie zaczynaliśmy od
zera....**

**Człowiek, miejsce,
produkt – tworzenie
szczególnej więzi**

Poradnik promowania jakości szczególnego pochodzenia
i zrównoważonych oznaczeń geograficznych



AGENCJA
PARTNERSTWO
DLA ŚRODOWISKA



Od 2011.....

**Budujemy wspólnie z
producentami (i
konsumentami) system
sprzedaży pn. Produkt Lokalny
z Małopolski**



5 elementów

Element #1

Zasoby lokalne

**Rekrutowaliśmy
producentów oraz ich
produkty....**











500+ producentów...

**... z 11 regionów
Małopolski**

Region Korony Północnego Krakowa:

Igołomia-Wawrzeńczyce,
Kocmyrzów-Luborzyca, Liszki,
Michałowice, Wielka Wieś,
Zabierzów, Zielonki;

Region Blisko

Krakowa:
Czernichów,
Mogilany,
Skawina,
Świątyni Górne

Region Gościńca 4 Żywiołów:

Kalwaria Zebrzydowska,
Lanckorona, Mucharz, Stryszów;

Region Podtatrza:

Biały Dunajec,
Bukowina Tatrzańska, Czarny Dunajec,
Czorsztyn, Jabłonka, Kościelisko,
Krościenko nad Dunajcem, Lipnica Wielka,
Łapsze Niżne, Nowy Targ, Ochotnica Dolna,
Poronin, Raba Wyżna, Rabka-Zdrój, Spytkowiec,
Szaflary, Szczawnica, Zakopane;

Region Doliny Raby:

Biskupice, Gdów,
Łapanów,
Nowy Wiśnicz,
Trzciana,
Żegocina;

Region Zielonego

Pierścienia Tamowa:

Lisia Góra, Skrzyszów, Tarnów,
Wierzchosławice,
Wietrzychowice, Żabno;

Region Dunajec – Biała:

Ciężkowice, Pleśna,
Wojnicz, Zakliczyn;

Region Pogórzańskiego

Stowarzyszenia Rozwoju:

Tuchów, Rzepiennik Strzyżeski,
Ryglice, Szerzyny, Gromnik;

Region Na

Śliwkowym Szlaku:

Czchów, Gródek,
Gnojnik, Iwkowa,
Laskowa,
Lipnica Murowana,
Łososina Dolna;

Region Powiatu

Nowosądeckiego:

Chełmiec, Gródek nad Dunajcem,
Grybów, Kamionka Wielka, Korzenna,
Krynica-Zdrój, Łabowa, Łącko,
Łososina Dolna, Muszyna, Nawojowa,
Nowy Sącz, Piwniczna-Zdrój,
Podegrodzie, Rytro, Stary Sącz;

Region Powiatu

Limanowskiego:

Dobra, Jodłownik, Kamienica, Laskowa,
Limanowa, Łukowica, Mszana Dolna,
Niedźwiedź, Słopnice, Tymbark;



**... w każdym partner
lokalny**

**z którymi,
identyfikowaliśmy
produkty...**

Element #2

Produkty

The background features abstract, overlapping green geometric shapes in various shades, primarily on the right side of the slide. The text is centered on the left side of the white background.

Uzgodniliśmy Kodeks Produktu Lokalnego z Małopolski

W naszej pracy kierujemy się
ideą zrównoważonego rozwoju,
dlatego myśląc o żywności
działamy lokalnie z partnerami
i producentami, by wspólnie budować
potencjał dostaw i dbać o wysoką jakość
produktów żywnościowych z Małopolski.

Dołącz do nas!





CZY MAŁE GOSPODARSTWO ROLNE MOŻE BYĆ RENTOWNE?

CZY, MAŁE GOSPODARSTWO ROLNE
MOŻE BYĆ RENTOWNE ?
CO ZNACZY - MAŁE GOSPODARSTWO ?
① MOŻE - WIEKSZOŚĆ ZALEŻY OD RODZAJU
PRODUKCJI
② BEZ KONTAKTU - ZAWYŻE KOSZTY I
WYKORZYSTANIE SIŁY PRACY
WYKORZYSTANIE SIŁY PRACY
WYKORZYSTANIE SIŁY PRACY
WYKORZYSTANIE SIŁY PRACY

**...i stworzyliśmy system
certyfikacji w celu
zagwarantowania
autentyczności
pochodzenia**

**Zakwalifikowaliśmy
226 produktów
od 52 producentów...**





CERTYFIKAT SYSTEMU PRODUKT LOKALNY Z MAŁOPOLSKI

Właściciel przedsiębiorstwa: Młoda Wesoła Sp. z o.o. ul. Słowackiego 10, 30-001 Wrocław

Przebiegłośćna Mięsażka „PŁATEK”
Spółka z ograniczoną odpowiedzialnością
ul. Traugotzta 10, 30-001 Wrocław

Produkt: Mięsażka „PŁATEK”
Kategoria: Mięsażka „PŁATEK”

Wrocław, 01.10.2017

CERTYFIKAT SYSTEMU PRODUKT LOKALNY Z MAŁOPOLSKI

Właściciel przedsiębiorstwa: Młoda Wesoła Sp. z o.o. ul. Słowackiego 10, 30-001 Wrocław

Leczenie kaszeli
Młoda Wesoła Sp. z o.o. ul. Słowackiego 10, 30-001 Wrocław

Produkt: Leczenie kaszeli
Kategoria: Leczenie kaszeli

Wrocław, 01.10.2017

CERTYFIKAT SYSTEMU PRODUKT LOKALNY Z MAŁOPOLSKI

Właściciel przedsiębiorstwa: Młoda Wesoła Sp. z o.o. ul. Słowackiego 10, 30-001 Wrocław

Produkty ziołowe
Młoda Wesoła Sp. z o.o. ul. Słowackiego 10, 30-001 Wrocław

Produkt: Produkty ziołowe
Kategoria: Produkty ziołowe

Wrocław, 01.10.2017

CERTYFIKAT SYSTEMU PRODUKT LOKALNY Z MAŁOPOLSKI

Właściciel przedsiębiorstwa: Młoda Wesoła Sp. z o.o. ul. Słowackiego 10, 30-001 Wrocław

Sztuka i sztuka
Młoda Wesoła Sp. z o.o. ul. Słowackiego 10, 30-001 Wrocław

Produkt: Sztuka i sztuka
Kategoria: Sztuka i sztuka

Wrocław, 01.10.2017

CERTYFIKAT SYSTEMU PRODUKT LOKALNY Z MAŁOPOLSKI

Właściciel przedsiębiorstwa: Młoda Wesoła Sp. z o.o. ul. Słowackiego 10, 30-001 Wrocław

Sok i sok
Młoda Wesoła Sp. z o.o. ul. Słowackiego 10, 30-001 Wrocław

Produkt: Sok i sok
Kategoria: Sok i sok

Wrocław, 01.10.2017

**Kolejni producenci się
interesują...**

**Produkty
nieprzetworzone...**

**Jajka
ekologiczne**



UWOLNIĆ NASZĄ
OD KORPORACJI













Produkty przetworzone...





Chleb



PSTRĄG
OJCOWSKI

PSTRĄG
OJCOWSKI

PSTRĄG
OJCOWSKI





OLEJ
SŁONECZNIKOWY
olej tłoczony na zimno

OLEJ
RZEPAKOWY
TŁOZONY NA
ZIMNO



OLEJ LNIANY
tłoczony na zimno

OLEJ RYDZOWY
LNIANKA
Z PIERWSZEGO TŁOZCZENIA
NA ZIMNO





Inkubator Kuchenny w Zakrzowie...





Przetwórstwo dla wszystkich..



Element #3

Społeczeństwo

**Promowaliśmy
producentów oraz ich
certyfikowane produkty
by „wychować”
konsumenta**



GOSPODARSTWO
EKOLOGICZNE
Miodowa Wiosna 41
48-183 Polca

Targ
PRODUKTÓW
LOCALNYCH

PRODUKT LOCALNY
PRODUKT LOCALNY
PRODUKT LOCALNY



Fundacja Partnerstwa dla Środowiska oraz Mocak Muzeum Sztuki Współczesnej w Krakowie zapraszają do udziału w grze miejskiej

SZTUKA JEDZENIA



Odkryj Podgórze wszystkimi zmysłami.
Poczuj jak jedzenie staje się sztuką.

Startujemy o 11:00 w sobotę, 21 września na Rynku Podgórskim w Krakowie.

Udział w grze miejskiej jest bezpłatny. Dla każdego uczestnika na miejscu czekać będą mawkowite nagrody.

Zgłoszenia do 19 września:
katarzyna.salus@pdr.pl



cricoteka



GOSPODARNY RYNEK DLA MIESZKAŃCÓW

MIĘDZYSIECZNA WSPÓLNOTA



cricoteka



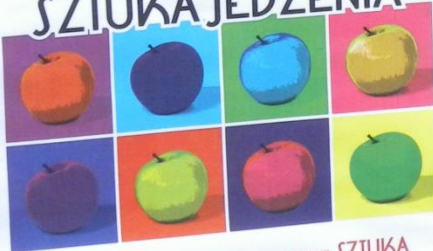
GOSPODARNY RYNEK DLA MIESZKAŃCÓW

MIĘDZYSIECZNA WSPÓLNOTA



Fundacja Partnerstwa dla Środowiska oraz Mocak Muzeum Sztuki Współczesnej w Krakowie zapraszają do udziału w grze miejskiej

SZTUKA JEDZENIA



ekologiczne PRODUKTY LOKALNE
intrygująca SZTUKA w przestrzeni publicznej
tajemnicze PODGÓRZE

Odkryj Podgórze wszystkimi zmysłami. Poczuj jak jedzenie staje się sztuką. Startujemy 21 września (sobota) godz. 11 na Rynku Podgórskim w Krakowie. Udział w grze miejskiej jest bezpłatny. Dla każdego uczestnika który dojdzie do nas przygotowaliśmy mawkowite nagrody.

Zgłoszenia do 19 września pod adresem katarzyna.salus@pdr.pl



cricoteka



GOSPODARNY RYNEK DLA MIESZKAŃCÓW

MIĘDZYSIECZNA WSPÓLNOTA



cricoteka



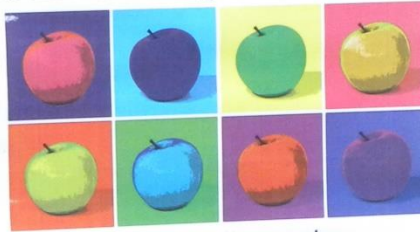
GOSPODARNY RYNEK DLA MIESZKAŃCÓW

MIĘDZYSIECZNA WSPÓLNOTA



Fundacja Partnerstwa dla Środowiska oraz Mocak Muzeum Sztuki Współczesnej w Krakowie zapraszają do udziału w grze miejskiej

SZTUKA JEDZENIA



Odkryj Podgórze wszystkimi zmysłami.
Poczuj jak jedzenie staje się sztuką.

Startujemy o 11:00 w sobotę, 21 września na Rynku Podgórskim w Krakowie.

Udział w grze miejskiej jest bezpłatny. Dla każdego uczestnika na miejscu czekać będą mawkowite nagrody.

Zgłoszenia do 19 września:
katarzyna.salus@pdr.pl



cricoteka



GOSPODARNY RYNEK DLA MIESZKAŃCÓW

MIĘDZYSIECZNA WSPÓLNOTA









Element #4

Rynek

**Korzyści dla producentów
i konsumentów...**

TEZA!

**Najpewniej kupować
bezpośrednio od
producenta...**

Sprzedaż indywidualna



paczka
odRölnika
WIEM, CO JEM









**Ale, klucz do rynku to
sprzedaż zbiorowa**

Targi produktu lokalnego

od **14**
czerwca



w *Podgórzu*
lokalnie i naturalnie.

TARG PIETRSKOWY





FUNDACJA
PARTNERSTWO
DLA ŚRODOWISKA

fpds.pl

TARG 
PIETRUSZKOWY







STOWARZYSZENIE
KORONA
PÓŁNOCNEGO KRAKOWA



BIURO STOWARZYSZENIA

32-091 Mielonowice
Ruchajna 126
tel. +48 264 097 821
+48 12 346 4313
fax. +48 12 346 4094
e-mail: info@korona.krakow.pl



Smaczne Produkty Lokalne

AFRODYZJAKI

od ... nika

Kupujesz Lokalne ... esz nie banalnie



FUNDACJA ... TWO



- PIEROGI DOMOWE
- Pierogi
- Pierogi
- PIEROGI XXL: 1,50 szt**
- GRYCZANKI W POKRZYWACH
 - RUSKIE Z CZOSNKIEM NIEDZWIEDZIM
 - Z MIĘSEM
 - KAPUSTA Z GRZYBAMI
 - SOCZEWICA Z LUBCZYKIEM



**Różnego rodzaju punkty
sprzedaży...**







Informational card or brochure on the top shelf.

Informational card on the middle shelf.

PAPIEROWA WIKLINA
Iolanta Zych
tel. 604-44-98-60



TU KUPISZ
PRODUKT
LOKALNY
Z MAŁOPOLSKI

UTION

Projekt współfinansowany przez Szwajcarię
w ramach szwajcarskiego programu współpracy
z nowymi krajami Unii Europejskiej

 FUNDACJA
PARTNERSTWO
DLA ŚRODOWISKA

REDD
FOR DEVELOPING COUNTRIES





**Tworzymy Kluby
Zakupowe... to
najbardziej
perspektywiczna metoda
zbiorowej sprzedaży**

www.zakupy.koszyklisiecki.pl

KOSZYK LISIECKI
— TRADYCYJNIE —



Polski

Zaloguj



SKLEP PRODUCENCI O NAS KONTAKT

Pozycje: 0 | 0 PLN



PRODUCENCI



PL

18:32
2016-06-14

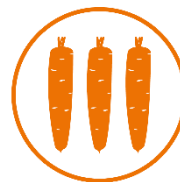
KOSZYK LISIECKI

- **WĘDLINY:** kiełbasa Lisiecka, szynka mnikowska, schab pieczony, kiełbasa wiejska, kiszka, salceson
- **RYBY:** karp, jesiotr, pstrąg świeży, wędzony i marynowany
- **PIECZYWO:** kukietka, chleby na zakwasie
- **PRODUKTY SYPKIE:** mąka pszenna, żytnia, orkiszowa, kasze
- **NABIAŁ:** jaja, ser kozi, twaróg, ser bunc,
- **OWOCE:** truskawka, czereśnia, wiśnia, agrest, porzeczka, borówka amerykańska, brzoskwinia, malina, śliwka, gruszka
- **WARZYWA:** nowalijki, sałaty, ogórki, pomidory, ziemniaki, buraczki, marchew, fasolka, kalarepka, por, rzepa, pasternak, kapusta
- **PRZETWORY:** soki, dżemy, kiszonki i marynaty z naszych owoców i warzyw
- **INNE:** miody, pierogi, krokiety, ciasta sezonowe
- **ALKOHOL:** cydr, piwo, wino
- **RĘKODZIEŁO:** wyroby wikliniarskie, lawendowe, hafty



- **SPRZEDAŻ:** od lipca 2014 roku, co tydzień, początkowo zamówienia obsługiwane ręcznie (mail/telefon), od listopada 2016 przez platformę sprzedażową
- **ROLNICY/PRODUCENCI:** około 30 rolników lub lokalnych producentów w promieniu 15km, pojedyncze przypadki z odległości 50km, zmieniają się sezonowo, w danej sesji 12 – 20 producentów, 150-180 produktów
- **KLIENCI** – rodziny z dziećmi, dziadkami, z okolic gminy Liszki oraz zachodniej części Krakowa, zapisy do Koszyka z rekomendacji, obecnie prawie 300 zarejestrowanych klientów
- **ZAMÓWIENIA** – średnia liczba zamówień 40/tygodniowo, średnia wartość zamówienia 80-100zł, Boże Narodzenie – 64 zamówienia, Wielkanoc – 96
- **LOGISTYKA** - produkty dowożą producenci, centrum logistyczne (przyjmowanie, segregowanie i pakowanie), dowieszenie zamówień do punktu odbioru w Krakowie, odbiór osobisty przez klientów
- **KOSZTY** - 250 zł – koordynacja + 143zł – system IT + 143zł obsługa tech. zamówień + 300zł obsługa pkt odbioru + 246zł najem pow. + 143zł obsługa fiskalna. **łącznie: 1.225zł /sesję (dla 40 zamówień i 2 pkt odbioru)**
- **RENTOWNOŚĆ** – marża wynosi 20%-30%, przy ok. 50 zamówieniach/tydzień zaczynamy zarabiać





MARCHEWKA
KLUB ZAKUPOWY

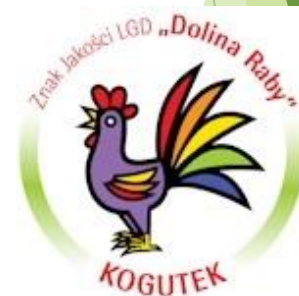

KOSZYK LISIECKI
— TRADYCYJNIE —



s  deckie

odRolnika
WIEM, CO JEM


PÓLKA  KARPACKA



ZAUFANI DOSTAWCY



Szymon Konik
z Mnikowa



Krystyna Pitula
z Czułowa



Barbara Kwoka
z Czułowa



Maria Kapusta
Ze Ściejowic



Tadeusz Mastek
z Czułowa



Robert Lach
z Kaszowa

KOSZYK LISIECKI




KOSZYK LISIECKI

Koszyk Lisiecki

Pełnia smaków
regionu




KOSZYK LISIECKI

Koszyk Lisiecki

Pełnia smaków
regionu



[https://www.facebook.com/
MarchewkaBistro](https://www.facebook.com/MarchewkaBistro)

**Marchewka Bistro -
Centrum Lokalnej Kultury
Kulinarnej w
Nowohuckim Centrum
Kultury**



MARCHEWKA
BISTRO



NASI ZAUFANI DOSTAWCY

Warzywa i owoce, zioła, sery, wędliny, przetwory i soki, chleby oraz ryby – uprawiane, hodowane i zbierane z miłością, w rodzinnych gospodarstwach.

Marchewka Bistro zaopatruje się u lokalnych dostawców z Małopolski. Poznaj ich!



Bolesław Bolek
z Zębu



Antoni Pawłowski
ze Żółkowiec



Janina Molek
z Troja



Monika Kadela
z Tarnawy Dolnej



Magdalena Węgiś
z Ojcowa



Justyna Bugaj
z Chelmu

Zobacz więcej:

www.marchewkabistro.pl







Zapraszamy codziennie
od 11 do 18

al. Jana Pawła II 232

budynek Nowohuckiego Centrum Kultury,
poziom -1, od strony Łąk Nowohuckich

Skontaktuj się z nami:

-  www.marchewkabistro.pl
-  marchewkabistro@fpds.pl
-  +48 533 490 012
-  MarchewkaBistro

Centrum Lokalnej Kultury Kulinarnej powstało w ramach projektu Produkt Lokalny Małopolska, który współfinansowany jest ze środków Szwajcarsko - Polskiego Programu Współpracy.



CENTRUM LOKALNEJ
KULTURY KULINARNEJ



MARCHEWKA
BISTRO



Nakarmimy
Was lokalnie,
bo jedzenie
ma znaczenie!

www.marchewkabistro.pl

BISTRO MARCHEWKA

CIASTA:

- * Chłodnik z jagód 5,-
- * Lupa grzybowa 5,-
- * Roladki z kurczaka ze
sepinak. w sosie serowym. 12,-
- * Góratki w sosie pomidorowym 8,-
- * Naleśniki z jabłkami prażonymi
i sosem śmietanowo-borwik. 8,-
- * Ziemniaki puree 4,-
- * Kasza perłak/jęczmienna 4,-
- * Sałatka z fetą 4,-
- * Kala jior z bułeczką 4,-
- * jajko sadzone w zestawie 7,-

- semik
- ciasto marchewkowe

6,-

NAPOJE:

- * woda Matopolanka 4,-
- * sok Pawlowski 5,-
- * kawa biała 7,-
- * kawa czarna 6,-
- * herbata owocowo-zielona 7,-
- * kawa cappuccino 7,50,-
- * kawa espresso 5,-
- * herbata 5,-
- * Sok z marchewki i selera
wyciskany 6,-









Element #5

Sprzyjająca polityka publiczna

**W 2014 zainicjowaliśmy z
Małopolską Izbą Rolniczą
Kampanię „Legalna
Żywność Lokalna”**

TYCH PRODUKTÓW
I PRZETWORÓW
NIE MOŻEMY
WPROWADZIĆ DO OBROTU



WYSTAWA
WYKONANIE
WYKONANIE
WYKONANIE
WYKONANIE



**UPRAWIAĆ - NIE NISZCZĄC
ZIEMI
ŻYWIĆ - NIE SZKODZĄC
KONSUMENTOM**



ŻYWNOSĆ LOKALNA

Kampania społeczna
na rzecz ułatwien
prawnych dla sprzedaży
produktów lokalnych
„z pierwszej ręki”

tych produktów NIE możesz
kupić legalnie od rolnika
i domowego wytwórcy
żywności:

- ser
- konfitury
- soki
- dżem
- masło
- chleb
- przetwory
- olej
- mąka
- kasza
- wędliny
- pasztet
- cielęcina
- wołowina
- nalewki
- cydr
- wino
- ciasta

Fundacja Partnerstwo dla Środowiska
i Małopolska Izba Rolnicza zachęcają
do udziału w kampanii.

Dolóżnij nas i podpisz petycję!



**W 2016 Kampania
zaowocowała zmianami w
przepisach sanitarnych i
podatkowymi, które
ułatwiły rolnikom
przetwarzać i
sprzedawać produkty
żywnościowe...**





MAŁOPOLSKA IZBA ROLNICZA

FUNDACJA
PARTNERSTWO
DLA ŚRODOWISKA



Będą kolejne zmiany...

**Dziś żywność lokalna to
priorytet polityczny...**

#PlanDlaWsi

WIĘCEJ SPRZEDAŻY BEZPOŚREDNIEJ I ROLNICZEGO HANDLU DETALICZNEGO

**ROZSZERZAMY MOŻLIWOŚĆ LEGALNEJ SPRZEDAŻY
NIEPRZETWORZONEJ I PRZETWORZONEJ W
GOSPODARSTWACH ŻYWNOSCI DO TAKICH PODMIOTÓW
JAK RESTAURACJE, STOŁÓWKI, GOSPODARSTWA
AGROTURYSTYCZNE, LOKALNE SKLEPY ITP.**

**ZWIĘKSZAMY Z 20 000 ZŁ DO 40 000 ZŁ KWOTĘ WOLNĄ
OD PODATKU DLA ŻYWNOSCI SPRZEDAWANEJ W
RAMACH ROLNICZEGO HANDLU DETALICZNEGO
PO PRZEKROCZENIU TEJ KWOTY OBOWIĄZYWAĆ BĘDZIE
NISKI PODATEK W WYSOKOŚCI 2%.**

**SPRZEDAŻ DETALICZNA NIE WYMAGA ZEZWOLENIA,
TYLKO ZGŁOSZENIA DO ODPOWIEDNIEJ INSPEKCJI.**

Realizacja Planu Dla Wsi

Ochrona/Wsparcie/Rozwój



ŻYWNOSĆ PROSTO Z GOSPODARSTWA

- Możliwość legalnej **sprzedaży** nieprzetworzonej i przetworzonej żywności została rozszerzona i obejmuje sprzedaż bezpośrednio **do restauracji, stołówek, gospodarstw agroturystycznych, lokalnych sklepów** itp.
- Kwota wolna od podatku to **40 000 zł** dla żywności sprzedawanej w ramach **Rolniczego Handlu Detalicznego**. Dla nadwyżki tej kwoty podatek wyniesie **2%**.
- Sprzedaż detaliczna **nie wymaga zezwolenia, tylko zgłoszenia** do odpowiedniej inspekcji.



UŁATWIENIA DLA PRZETWÓRSTWA I SPRZEDAŻY PRODUKTÓW ZWIERZĘCYCH

- Wprowadzamy **ułatwienia w sprzedaży** bezpośredniej, przetwarzania i sprzedaży **produktów pochodzenia zwierzęcego** w ramach działalności Marginalnej, Lokalnej Ograniczonej - **MOL**.
- Znosimy obowiązek sporządzania i przedkładania powiatowemu lekarzowi weterynarii do zatwierdzenia projektu technologicznego zakładu.
- Prowadzący taką działalność są zobowiązani **jedynie** do złożenia wniosku o **wpis do rejestru zakładów** Państwowej Inspekcji Sanitarnej.
- W czerwcu wprowadziliśmy zmiany w PROW z przeznaczeniem środków dla rozpoczynających i wykonujących działalność przetwórczą produktów rolnych w ramach **Rolniczego Handlu Detalicznego**.



NIEZALEŻNE KOŁA GOSPODYŃ WIEJSKICH

- Ustawa o Kołach Gospodyń Wiejskich jest odpowiedzią na oczekiwania około miliona kobiet, aktywnie działających na wielu polach życia społecznego, gospodarczego i kulturalnego na obszarach wiejskich.
- **Nadajemy osobowość prawną KGW** i tym możliwość aplikowania do różnych projektów wsparcia na poziomie lokalnym i regionalnym.
- Ustawa proponuje wzorcowy statut KGW, również dla istniejących już KGW. Prowadząc bardzo uproszczoną ewidencję, KGW mogą prowadzić działalność gospodarczą a także uzyskać na swoją działalność dotację celową min. **3000 zł**.



PROMOCJA POLSKIEJ ŻYWNOSCI NA ŚWIECIE

- Skutecznie poszukujemy nowych rynków zbytu na polską żywność.
- Wyznaczyliśmy priorytetowe rynki, na których oprócz aktywnej promocji polskiej żywności będą obecni **radcy ds. rolnych**.
- Trwa nabór na kolejne stanowiska radców ds. rolnych w placówkach zagranicznych RP.

5 elementów tworzących jedną całość:

Zasoby lokalne

Produkty

Społeczeństwo

Rynek

Sprzyjająca polityka



Tak powstał system...

Produkt Lokalny z Małopolski



Produkt Lokalny z Małopolski

Żywność lokalna prosto od rolnika: Wiosna 2017



NASZE WYZWANIE

**Jak zapewnić trwałość i
zwiększyć skalę oddziaływania
systemów KŁŻ?**

POTRZEBA nr 1

**Więcej zaangażowanych
producentów i konsumentów**

POTRZEBA nr 2

**Większa różnorodność
asortymentu produktów
sprzedawanych**

POTRZEBA nr 3

Większy wolumen sprzedaży

**Rozpoznane Bariery wymagają
(organizacyjne) rozwiązania
innowacyjne**

6 Barrier

Bariera #1

**Jak finansować
systemy KŁŻ?**

Bariera #2

Jak tworzyć produkt?

Bariera #3

**Jak zapewnić jakość
i autentyczność?**

Bariera #4

**Jak zapewnić dostęp
do rynków zbytu?**

Bariera #5

**Jak zorganizować
logistykę i dystrybucję?**

Bariera #6

**Jak „wychować”
konsumenta by
doceniał żywność
lokalną?**



„Europejski Fundusz Rolny na rzecz Rozwoju Obszarów Wiejskich: Europa inwestująca w obszary wiejskie”

Projekt współfinansowany ze środków Unii Europejskiej w ramach Pomocy technicznej Programu Rozwoju Obszarów Wiejskich na lata 2014-2020

Instytucja Zarządzająca PROW 2014-2020 – Minister Rolnictwa i Rozwoju Wsi

Ogólnopolska kampania na rzecz Krótkich Łańcuchów dostaw Żywności.

**Realizacja: Fundacja Rozwoju Podhala
w ramach umowy nr KSOW/2/2018/038**

www.prostoodrolnika.pl

www.prostodrolnika.pl

Ogólnopolska kampania na rzecz
KRÓTKICH ŁAŃCUCHÓW DOSTAW ŻYWNOŚCI



- **Cykl filmów w TVP3**
- **Ekspertyzy**
- **Strona www**
- **Kanały społecznościowe**



Ankieta „WIEDZ I MĄDRZE JEDZ”

Chcemy poznać Wasze zdanie!

Jak najskuteczniej rozwijać systemy sprzedaży oparte na skracaniu łańcuchów dostaw od producenta żywności do konsumenta?

[Weź udział w ankiecie!](#)



<https://youtube/2CnoYxw4xwM>

PROGRAM WSPÓŁPRACA Innowacje dla rolnictwa

Ogłoszono nabór (16/11 - 17/12/2018)

na innowacyjne projekty rozwijające Krótkie
Łańcuchy dostaw Żywności - Działanie 16,
PROW =

<http://www.arimr.gov.pl/.../prow.../dzialanie-16-wspolpraca.html>

Rafał Serafin

rafal.serafin@fpds.pl

Fundacja Partnerstwo dla Środowiska